

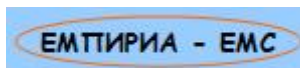
# **ДПТУ БЛУ ЕНЕРЏИ ДОО Тетово**

## **БАРАЊЕ ЗА А ИНТЕГРИРАНА ЕКОЛОШКА ДОЗВОЛА**

### **ПРИЛОГ I.2**

#### **ОПИС НА ЛОКАЦИЈАТА**

Барањето за А интегрирана еколошка дозвола е изработено за потребите на операторот БЛУ ЕНЕРЏИ, Тетово од страна на конзорциумот на консултантските фирми ЕМПИРИА ЕМС, Скопје и МАНЕКО Солушнс, Скопје.



Декември, 2016

## Содржина

1.	ОПИС НА ЛОКАЦИЈАТА .....	3
1.1	Макролокација.....	3
1.2	Микролокација.....	4
Додатоци .....		6
Додаток 1 Граници на локацијата на инсталацијата.....		6

## 1. ОПИС НА ЛОКАЦИЈАТА

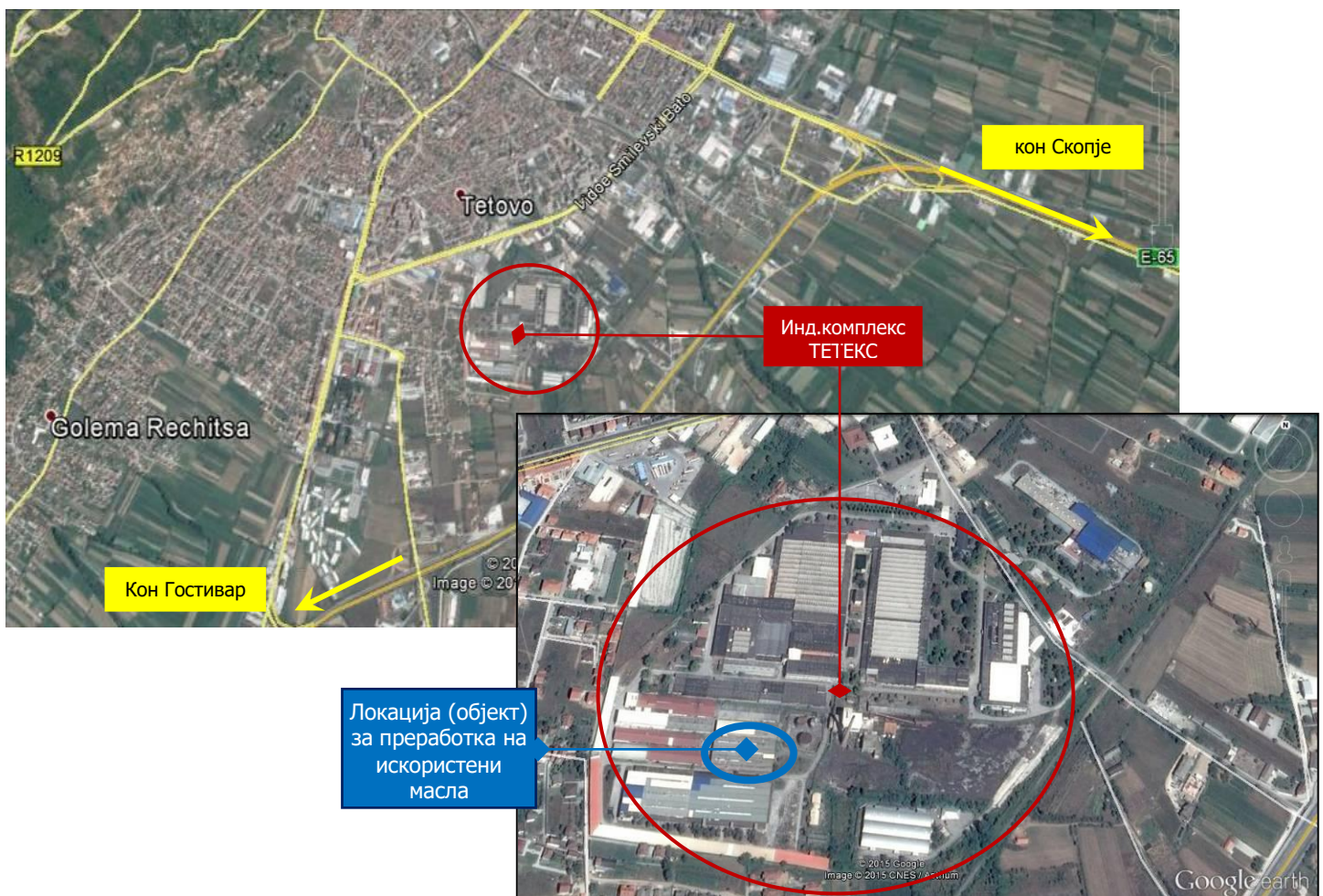
### 1.1 Макролокација

Локацијата на инсталацијата се наоѓа во опфатот на постојниот индустриски комплекс ТЕТЕКС, на периферната југозападна страна на градот Тетово. Пристапот до индустрискиот комоплекс е овозможен преку сообраќајна мрежа на категоризирани асфалтирани постојни патишта и/или градски сообраќајници, каде постои висок интензитет на сообраќај.

Според намената на земјиштето, локацијата е сместена во индустриска зона, со намена Г1 – тешка индустрија. Површината на објектот каде е предвидено да се одвива активната изнесува околу 2.000 m<sup>2</sup>. Локацијата располага со сопствен простор за паркирање на возила. Во додаток 1 се дадени границите на инсталацијата.

Објектот е инфраструктурно поврзан со постојна комунална и електро-дистрибутивна мрежа во состав на индустрискиот комплекс ТЕТЕКС. Најблиските објекти во однос на објектот се лоцирани надвор од индустрискиот комплекс, на релативно растојание од околу 200 метри, кон југ. Непосредното опкружување на локацијата, во опфатот на комплексот, се карактеризира со земјишите за индустриска намена на кое се сместени објекти во кои тековно се врши индустриска дејност.

Шематски приказ на диспозицијата на објектот каде е предвидено да се одвива активната за преработка на искористени масла во опфатот на индустрискиот комплекс е приложена на следната слика.



Положбата на инсталацијата е одредена со следните географски координати:

41°59'37.75"N

20°58'11.58"E

### 1.2 Микролокација

Инсталацијата на Операторот БЛУ ЕНЕРЏИ е сместена во постоен индустриски објект (Слика подолу), што се наоѓа во опфатот на индустрискиот комплекс ТЕТЕКС-Тетово.



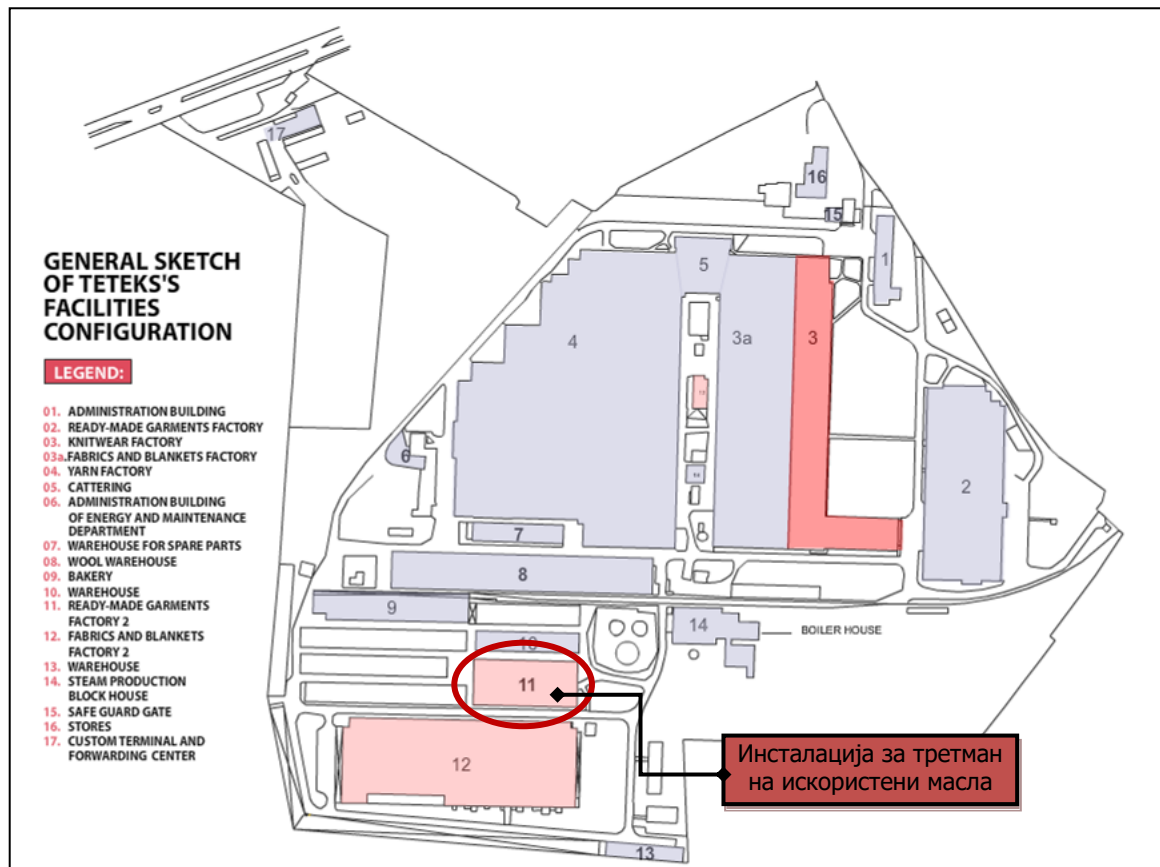
Слика – Поглед на индустриски објект во опфатот на индустрискиот комплекс ТЕТЕКС-Тетово каде е сместена инсталацијата за преработка на искористени масла

Објектот претставува армирано-бетонска конструкција, принципиелно поделен во две функционални целини – оперативен простор за спроведување на технолошки процес и канцелариски простор сместен во галерија над оперативниот простор. За потребите на проектот за воспоставување на предложената инсталација за преработка на искористени масла, објектот е адаптиран во конструктивен и функционален смисол, согласно изработена техничка документација. Со оваа адаптација обезбедени се соодветни технички и оперативни услови за инсталирање на технолошката опрема и



безбедно спроведување на технолошкиот процес за преработка на искористените масла.

Слика – Шематски приказ на диспозиција на објект – инсталација за преработка на искористени масла во опфатот на индустрискиот комплекс ТЕТЕКС-Тетово



Влезот во индустрискиот комплекс ТЕТЕКС-Тетово е овозможен преку сообраќајна мрежа на категоризирани асфалтирани патишта и/или градски сообраќајници. Интензитетот на патниот сообраќај во непосредната околина на комплексот е висок, со значителен обем на сообраќај на тешки возила за транспорт на стоки и производи за потребите на самиот комплекс. Во рамки на комплексот постои развиена сообраќајна инфраструктура, со пристапи до секој објект, со која се овозможува непречен сообраќај и транспорт на стоки и материјали. Локацијата на објектот – инсталација за преработка на искористени масла располага со сопствен простор за паркирање на возила.

Слика – Интерна пристапна сообраќајница до објект – инсталација за преработка на искористени масла



Објектот претставува индустриска хала со анекс за работници и администрација со димензии во основа 40,30x35,40 метри и висина од 6,7 метри. Во однос на обликувањето, објектот претставува едноставна призматична форма, покриена со три пара на двоводни кровови. Обликувањето на фасадите се карактеризира со видливост на конструкцијата на фасада, употреба на широки стаклени површини и употреба на фасадна полна тула како облога на фасадните ѕидови.

Во функционален смисол, по својата намена објектот претставува една просторно - функционална целина чии наменско - функционални простори се делат на две групи на простории, и тоа: А - Производствена хала и Б - Анекс за администрација и работници.

- А - Производствена хала. Овој простор има квадратна основа со површина од 1.032 m<sup>2</sup> и висина од 6,25 метри. Осветлувањето е преку странични прозори и делумно преку лантерни, поставени во средината на секој брод. Влезот за работници во халата е преку влезниот хол од анексот, и тоа преку две двокрилни врати. Халата има и директни влезови од надвор кои служат за дотур на материјали, како и за останатите потреби на техничко - технолошкиот процес. Подолжно на една страна од халата постои канал за собирање на технички отпадни води.
- Б – Анекс. Овој простор е составен од подрум, приземје и кат со спратни висини од 3,0 метри. Организациски претставува симетрично решение, со централно поставени влез и заеднички комуникативен простор – влезен хол и двокраки скали, од каде понатаму лево и десно се организирани останатите простории:
  - Подрум, кој просторно ќе биде организиран во неколку просторни единици, и тоа: просторија за котлара, магацин за потребите на термо-техничките инсталации и посебен простор во кој е изведен безбедносен резервоар за прием и времено складирање на евентулни инцидентни истекувања на масла при состојба на хаварија или елементарна непогода.
  - Приземје, кое просторно ќе биде организирано во две главни просторни единици, и тоа: просторија за престој на работници со гардероби и чајна кујна и посебен простор - магацин за потребите на технолошкиот процес во инсталацијата.
  - Кат, кој просторно е организиран во канцелариски простор за потребите на Операторот БЛУ ЕНЕРЏИ. Дополнително, на катот е воспоставена лабораторија за испитување и контрола на производството, која е неопходна за непречено одвивање на техничко-технолошкиот процес.

Во еден дел од дворното место, непосредно пред влезот во објектот, во посебен дел се поставени резервоари за складирање на отпадно масло и производи од процес.

## Додатоци

### Додаток 1 Граници на локацијата на инсталацијата



**Додаток 1 Граници на локацијата на инсталацијата**

